



WINSTAR REGISTER-P  
 PROGENESIS ALTUVE WICKED RED P VG-85-3YR-CAN  
 PEAK ALTUVE \*RC  
 PROGENESIS OUTL WINTERBERRY VG-88-4YR-CAN  
 PROGENESIS OUTLAST  
 RI-VAL-RE DELTA WING-P GP-83-3YR-CAN 2\*

### GTPI 2613

TD RC TL TY PP MWT TV 99%-I HH1F HH2F HH3F HH4F HH5F HH6F HCDF HMWF

Reg. #: HOCANM13996657 aAa: 432156 DMS: 456,246  
 Nacimiento: 03/04/2021 Caseína Kappa: AB Caseína Beta: A1A2

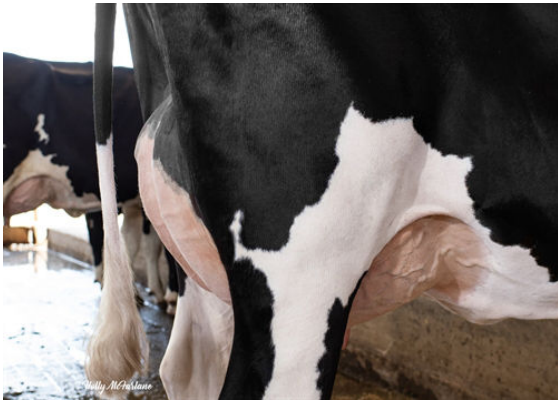
PRODUCCIÓN		G Hatos	G Hijas	80% Conf.	CDCB-G / 04-24
Leche lbs <b>618</b>	Grasa lbs <b>50</b>	Grasa % <b>+0.09</b>	Proteína lbs <b>40</b>	Proteína % <b>+0.07</b>	
NM\$ <b>673</b>	CM\$ <b>688</b>	FM\$ <b>568</b>	GM\$ <b>634</b>	DWP\$ <b>648</b>	
Eficiencia de Conversión <b>158</b>	IR <b>-88</b>	Comida Ahorrada <b>97</b>	Eficiencia Metano <b>101</b>		

SALUD Y FERTILIDAD		Inmunidad	104
Vida Productiva	<b>4.6</b>	Inmunidad de los terneros	<b>105</b>
SCS	<b>2.86</b>	Tasa Preñez Vacas	<b>1.0</b>
Tasa de preñez de las hijas	<b>0.5</b>	Tasa Preñez Novillas	<b>-0.8</b>
Supervivencia	<b>1.6</b>	Facilidad del Parto	<b>1.6%</b> 80% Conf.
Durabilidad Novillas	<b>0.9</b>	Facilidad del Parto - Hijas	<b>2.4%</b> 71% Conf.
Índice de Fertilidad	<b>0.6</b>	Nacen Muertas	<b>5.2%</b>
		Hijas con crías muertas	<b>4.7%</b>

CONFORMACIÓN		G Hatos	G Hijas	78% Conf.	HAUSA-G / 04-24
PTA Tipo	<b>1.09</b>	Compuesto Corporal	<b>-0.06</b>		
Compuesto de Ubres	<b>0.96</b>	Compuesto Lechero	<b>0.12</b>		
Compuesto de Patas y Pezuñas	<b>0.07</b>				



PROGENESIS OUTL WINTERBERRY  
GRANDDAM



PROGENESIS OUTL WINTERBERRY  
GRANDDAM



PROGENESIS OUTL WINTERBERRY  
GRANDDAM